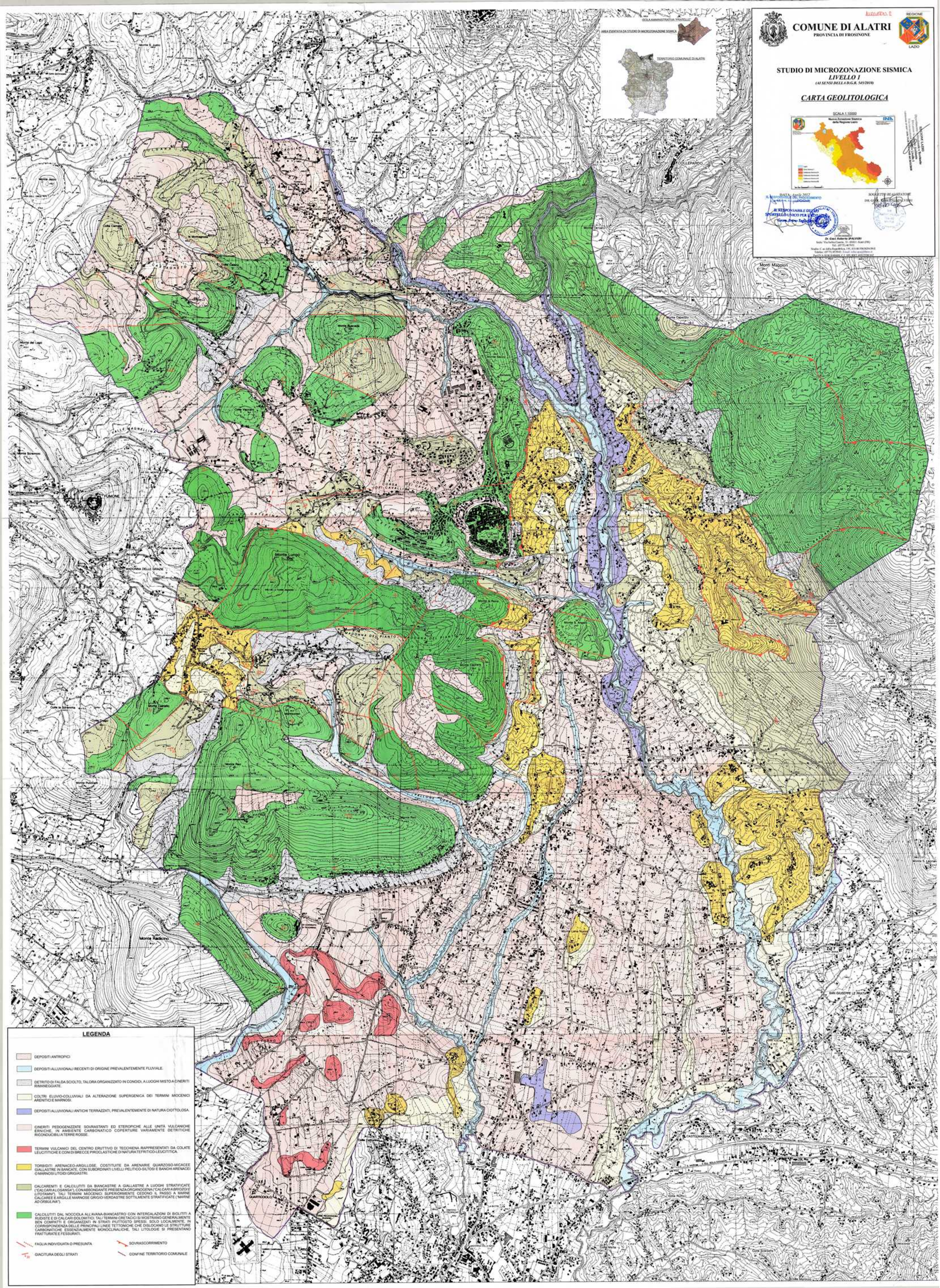


**STUDIO DI MICROZONAZIONE SISMICA
 LIVELLO I
 (AI SENSI DELLA P.R.G. 545/2016)**
CARTA GEOLITOLOGICA



DATA Aprile 2017
 STUDIO DI MICROZONAZIONE SISMICA LIVELLO I
 SPORTELLO UNICO PER LA P.A.
 Gruppo Progettazione

SOCIETA' DI INGEGNERIA
 ING. GIULIO MARINO
 Via Salaria, 100 - 00198 ROMA (RM)
 Tel. 06/49411111 - Fax 06/49411112
 P.IVA 01508010001 - C.F. 01508010001



LEGENDA

- DEPOSITI ANTROPICI
- DEPOSITI ALLUVIONALI RECENTI DI ORIGINE PREVALENTEMENTE FLUVIALE
- DETRITO DI FALDA SCIOLTA, TALORA ORGANIZZATO IN CONOIDI, A LUOGHI MISTO A CNERITI FINEGGIATE
- COLTRI ELUIDO-COLLUVIALI DA ALTERAZIONE SUPERFICIALE DEI TERMINI MIocenici ARENITICI E MARNOSE
- DEPOSITI ALLUVIONALI ANTICHI TERRAZZATI, PREVALENTEMENTE DI NATURA CIOTTOLOGICA
- CNERITI, PEGGIONATE SOVRASTANTI ED ETEROPICHE ALLE UNITA' VULCANICHE ERIVICHE IN AMBIENTE CARBONATICO COPERTURE VARIAMENTE DETRITICHE RICONDUCIBILI TERRE ROSSE
- TERMINI VULCANICI DEL CENTRO ERUTTIVO DI TECCHENA RAPPRESENTATI DA COATE LEUCITICHE E CONDI BRECCIE PIROCLASTICHE DI NATURA FERITICO-LEUCITICA
- TORBIDI ARENACEO-ARGILLOSE, COSTITUTE DA ARENARIE QUARZOSO-MICACEE GIALLASTRE IN BANCATE, CON SUBORDINATI LIVELLI PELTICO-SILTOSI E BANCHE ARENACEE O MARINOSSO-LITOSI GRIGIASSI
- CALCARENITI E CALCILITTI DA BIANCASTRE A GIALLASTRE A LUOGHI STRATIFICATE (CALCARIAI OSIMATI), CON SUBORDINATE PRESSIONE ORGANIZZAZIONE (CALCARIAI BROSIOSE LITOMARI), TALI TERMINI MIocenici SUPERIORMENTE CEDONO IL PASSO A MARNE CALCAREE E ARGILLE MARNOSE GRIGIO-VERDASTRE SOTTILMENTE STRATIFICATE (MARNE AD ORGIANI)
- CALCILITTI DAL NUCLEO ALL'AVANA-BIANCASTRO CON INTERCALAZIONI DI BILITTI A RIUSTE E DI CALCARIAI OSIMATI; TALI TERMINI MIocenici SI ROSTRANO GENERALMENTE BEN COMPATTI E ORGANIZZATI IN STRATI PIUTTOSTO SPESSI, SOLO LOCALMENTE IN CORRESPONDENZA DELLE PRINCIPALI LINEE FETTONICHE CHE DISLOCANO LE STRUTTURE CARBONATICE, ESSENZIALMENTE MONOCLINICHE, TALI LITOLOGIE SI PRESENTANO FRATTURATE E FESSURATE

FAGLIA INDIVIDUATA O PRESENTA

GIACITURA DEGLI STRATI

SOVRACCORRIMENTO

CONFINI TERRITORIO COMUNALE